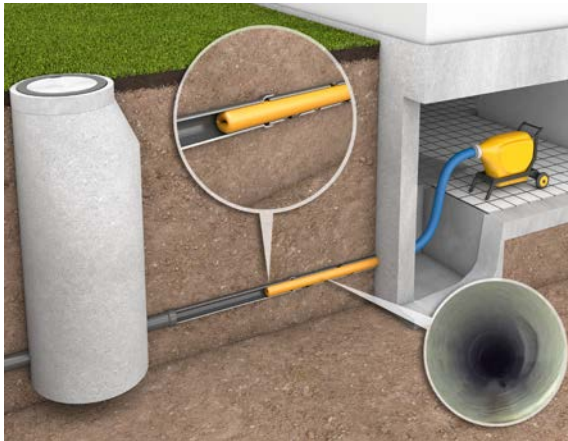


Die Hinweise werden in Abstimmung mit kommunalen Abwasserbetrieben verfasst. Sie bieten anderen Kommunen einen Rückhalt für die eigenen Argumentationen.

Marktübersicht Schlauchliner - Renovierung der Grundstücksentwässerung ohne Aufgraben

Die Leitung hat viele Einzelschäden? Liegt in großer Tiefe? Ist kaum zugänglich und über der Leitung ist auch noch die Bodenplatte oder eine hochwertige Befestigung? In diesen Situationen hat das grabenlose Schlauchlining einige Vorteile...



Der Schlauchliner ist bei Hausanschlüssen meist aus Polyester- oder Synthesefasern und Epoxidharz (vgl. Marktübersicht).

Die Kosten* liegen i.d.R. bei 200 – 300 Euro pro lfdm, unter anderem abhängig von Zugänglichkeit und Länge der Sanierung.

Die Nutzungsdauer* wird mit 25 - 40 Jahre (stark abhängig von der Qualität beim Einbau) oft gemäß KVR-Leitlinien von 2012 bewertet.

Techn. Anforderungen sind in DIN SPEC 19748, DWA-A 143-2 und DWA-A 143-3 niedergelegt.

*Quelle: <http://komnetgew.de/home/flyer-sanierungsempfehlungen/>

In der **DIN SPEC für Schlauchliner** werden Grenzwerte für zulässige Faltengrößen aufgeführt. Als Nachweis der Hochdruckspülbeständigkeit gilt die DIBt-Zulassung. Nach dem Einbau sind eine TV-Inspektion und eine Dichtheitsprüfung nach DIN EN 1610 durchzuführen. Wo es möglich ist, wird eine Probenentnahme zur Prüfung der Dichtheit, Wanddicke und der Stabilität empfohlen.

Hersteller	Modellbezeichnung	Träger, Harz	DN [mm]	DIBt Zul.-Nr.
Aarsleff Rohrsanierung GmbH	PAA-F-Liner	PF, VE/MA	100-300	Z-42.3-528
Bodenbender GmbH	PL-Inliner (Brawoliner; 3D, XT, PL-FlexLiner)	PF, EP	100-300	Z-42.3-440
bodus GmbH	Metro Lining System	PF, EP	100-400	Z-42.3-534
CanalProtect Bergkamen GmbH	CP Liner, CP Liner S, CP A-B1, CP A-B3	PF, EP	100-200	Z-42.3-501
Fluvius GmbH	FluviPox TF4 und FluviPox TF8	PF, EP	100-200	Z-42.3-441
I.S.T. Innov. Sewer Technologies	EasyLiner (EasyPox; 3008, T0530, 6024)	PF, EP	100-300	Z-42.3-414
Karl Otto Braun GmbH & Co.KG	BRAWOLINER	PF, EP	100-250	Z-42.3-362
MC-Bauchemie Müller	Konudur Homeliner (160 PL-XL, HL 11 PP)	PF, EP	100-450	Z-42.3-396
Mr. Pipe GmbH	Mr. PIPE-Liner	PF, UP	100-300	Z-42.3-364
Per Aarsleff A/S	PAA-G3-Liner	PF, UP	100-300	Z-42.3-478
pmt GmbH & Co. KG	Rapid-System	PF, EP	100-200	Z-42.3-495
RS Technik AG	RS MaxLiner	PF, EP	100-200	Z-42.3-389
RS Technik AG	RS MaxLinerS	PF, EP	100-200/400	Z-42.3-454
SAERTEX multiCom GmbH	SAERTEX® multiFlex	GFK, EP	100-300	Z-42.3-518
SEKISUI SPR Europe GmbH	UniLiner	PF, UP	100-300	Z-42.3-380
Trelleborg Pipe Seals Duisburg	Epros DrainLiner Verfahr. EPROPOX HC60	PF, EP	100-400	Z-42.3-375
Trelleborg Pipe Seals Duisburg	Epros DrainLiner, EPROPOX FC30 oder HC 120	PF, EP	100-250	Z-42.3-466
Trelleborg Pipe Seals Duisburg	Epros DrainLiner; EPROPOX HC120+	PF, EP	100-600	Z-42.3-468
VFG Vereinigte Filzfabriken AG	LineTEC ProFlex, Birsin line TEC EP 40 o. EP 70	PF, EP	100-200	Z-42.3-416
VFG Vereinigte Filzfabriken AG	Line TEC Inhouse System Berisin line TEC EP 70	PF, EP	50-200	Z-42.3-534

* Stand: 1.1.2016; offene Liste ohne Anspruch auf Vollständigkeit

Neue Verfahren können vom Hauptkanal in Anschlussleitungen invertiert werden, z.B. das Main to House (MtH) Verfahren der Trelleborg Pipe Seals Duisburg GmbH sowie das STREET TO HOME Verfahren der STREET TO HOME Systems GmbH.

<http://www.trelleborg.com/de/Epros/Produkte/eprosDrainMtH/>

http://www.ibq-hydro-tech.de/uploads/media/201505_Street_To_Home_D_-_web_03.pdf